

Produktegenskaper och specifikationer

MOTOR

- Uppfyller emissionskraven enligt EU steg V/EPA Tier 4 (4TNV88C)
- DOC+DPF avgas efterbehandling (4TNV88C)
- Automatiskt bränsleluftningssystem
- Luftrenare med dubbla element (tillval)
- Automatisk inbromsning
- Arbetslägen: standard, ECO och hög höjd
- Motorförvärmning
- Kylare med hög kapacitet
- Bränslefilter med stor kapacitet
- Kylarvätska med utökad livslängd
- Säkerhetsstartfunktion för motorn på vänster konsol
- Automatisk motoravstängning
- Tankningspump

UNDERVAGN OCH RAM

- 3-flänsiga underrullar
- Körssystem med två hastigheter och automatisk växling
- Planetslutväxel med högt vridmoment
- Robust schaktblad med flytläge (tillval)
- Stor omslutande motvikt
- 350 mm gummilärband
- 350 mm stållärband (tillval)
- Diagonalblad med flytläge och skruvmonterad skärkant (tillval)

FÖRARPLATS

- Hytt och skyddstak med ROPS/TOPS/OPG (Top Guard, nivå I)
- Påkostad förarstol med högt ryggstöd och fjädring
- 2-tums rullbälte
- Hytt med värme, defroster, vindrutetorkare och spolare, takfönster med solskydd, radio med AM/FM/MP3/Bluetooth
- 12 V eluttag
- Nackstöd (tillval)
- Luftkonditionering (hytt tillval)
- Regnskydd
- Takskyddssats OPG nivå II (hytt tillval)
- Frontskydd OPG nivå II (hytt tillval)

ELSYSTEM

- LCD-multidisplay (skyddstak)
- 5,7-tums multidisplay i färg (hytt)
- Tätade vippströmbrytare
- 12-voltssystem med 55 A generator
- 2 lampor på skyddstaket (tillval)
- LED-lamppaket 1; främre kåpa, bom och framtill på hytten (tillval)
- LED-lamppaket 2; främre kåpa, bom, framtill och baktill på hytten
- Lampströmbrytare och uttag för roterande varningslampa (endast hytt)
- TFM (Takeuchi Fleet Management; GPS)*
- TSS (Takeuchi Security System, startspärr) (tillval)*
- Timmätare
- Körlarm (tillval)
- Signalhorn

HYDRAULSYSTEM

- Variabel displacementpump
- Krets för rak körning
- Hydrauliska styrspakar
- Proportionalstyrning för serviceport 1
- Spärr för serviceport 1
- Proportionalstyrning för serviceport 2 (tillval)
- Serviceport 3 för snabbfäste (tillval)
- Proportionalstyrning för serviceport 4 (tillval)
- Justerbart hjälplöfte för serviceport 1, 2 och 4
- Automatisk tankretur (tillval)
- Hydraulisk väljarventil (1-vägs/2-vägs)
- Pilotackumulator
- Avluftare, hydraultank

ARBETSREDSKAP

- Oberoende monobomsväng
- Dämpade bom-, arm- och svängcylindrar
- 1 450 mm arm (tillval)
- 1 600 mm arm
- Lasthållningsventil för arm och bom med lyftlarm
- Ventil för byte av spakmönster (ISO eller G) (tillval)
- Bomsvängstopp (tillval)

TAKEUCHI FLEET MANAGEMENT

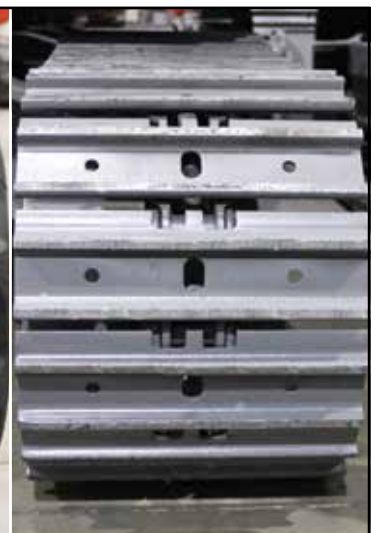
- Minimerad stilleståndstid
- Fjärrdiagnostik
- Övervakning av maskinutnyttjande
- Förebyggande underhåll
- Kontroll över kostnaderna



Diagonalblad som tillval med vändbar, skruvmonterad skärkant



Alternativa lärband – gummi eller stål



*Funktionerna är eventuellt inte tillgängliga i alla länder. Kontakta din Takeuchi-återförsäljare för mer information.

| DRIFTSPRESTANDA | Serienummer 12400003 eller senare | Serienummer 12410002 eller senare |
|---|---|---|
| Arbetsvikt – hytt | 4 070 kg | 4 015 kg |
| Arbetsvikt – skyddstak | 3 880 kg | 3 825 kg |
| Skopvolym (rågad) | 0,12 m ³ | |
| Svånghastighet | 9,6 varv/min | |
| Körhastighet | | |
| 1:a | 2,9 km/h | |
| 2:a | 5,3 km/h | |
| Backtagningsförmåga | 30° | |
| Marktryck – hytt | 31,6 kPa | 31,1 kPa |
| Marktryck – skyddstak | 30,1 kPa | 29,7 kPa |
| Skopans maximala brytkraft | 30,8 kN | |
| Armens maximala grävkraft (1 450 mm arm) | 19,6 kN | |
| Armens maximala grävkraft (1 600 mm arm) | 18,3 kN | |
| Dragkraft | 42,4 kN | |
| Bomsvängvinkel (vänster/höger) | 77°/57° | |

MOTOR

| | | |
|-------------------------------------|----------------------------|----------------------------|
| Modell | Yanmar 4TNV88C | Yanmar 4TNV88 |
| Nominell motoreffekt (ISO 14396) | 26,7 kW/ 2 200 varv/min | 27,2 kW/ 2 200 varv/min |
| Maximalt vridmoment | 144,9 Nm 1 430 varv/min | 142,6 Nm 1 430 varv/min |
| Cylindervolym | 2 189 ml | |
| Generator | 12 V – 0,66 kW | |
| Batteri (IEC 60095-1) | 12 V – 90 A·h | 12 V – 80 A·h |

VÄTSKEVOLYMER

| | |
|--------------------------|--------|
| Motorns smörjsystem | 7,4 l |
| Kylsystem | 9,0 l |
| Bränsletankvolym | 70,0 l |
| Hydraulbehållarens volym | 41,0 l |
| Hydraulsystemets volym | 74,0 l |

HYDRAULSYSTEM

| | |
|------------------|---------------------------|
| P1, P2 | Variabel displacementpump |
| Flödes hastighet | 41,8 l/min |
| Avlastningstryck | 24,0 MPa |
| P3 | Kugghjulspump |
| Flödes hastighet | 23,5 l/min |
| Avlastningstryck | 20,6 MPa |
| Serviceport 1 | |
| Flödes hastighet | 65,3 l/min |
| Hydraultryck | 20,6 MPa |
| Serviceport 2 | |
| Flödes hastighet | 23,5 l/min |
| Hydraultryck | 20,6 MPa |
| Serviceport 3 | |
| Hydraultryck | 20,6 MPa |
| Serviceport 4 | |
| Flödes hastighet | 23,5 l/min |
| Hydraultryck | 20,6 MPa |

SÄKERHET och HÄLSA

| | |
|------------------|------------------------|
| Vibrationsnivåer | |
| Hand/arm | ≤ 2,5 m/s ² |
| Kropp | ≤ 0,5 m/s ² |
| Ljudnivå | |
| Ljudeffektnivå | LWA 96 dB |



Display i version med skyddstak



Display i version med hytt

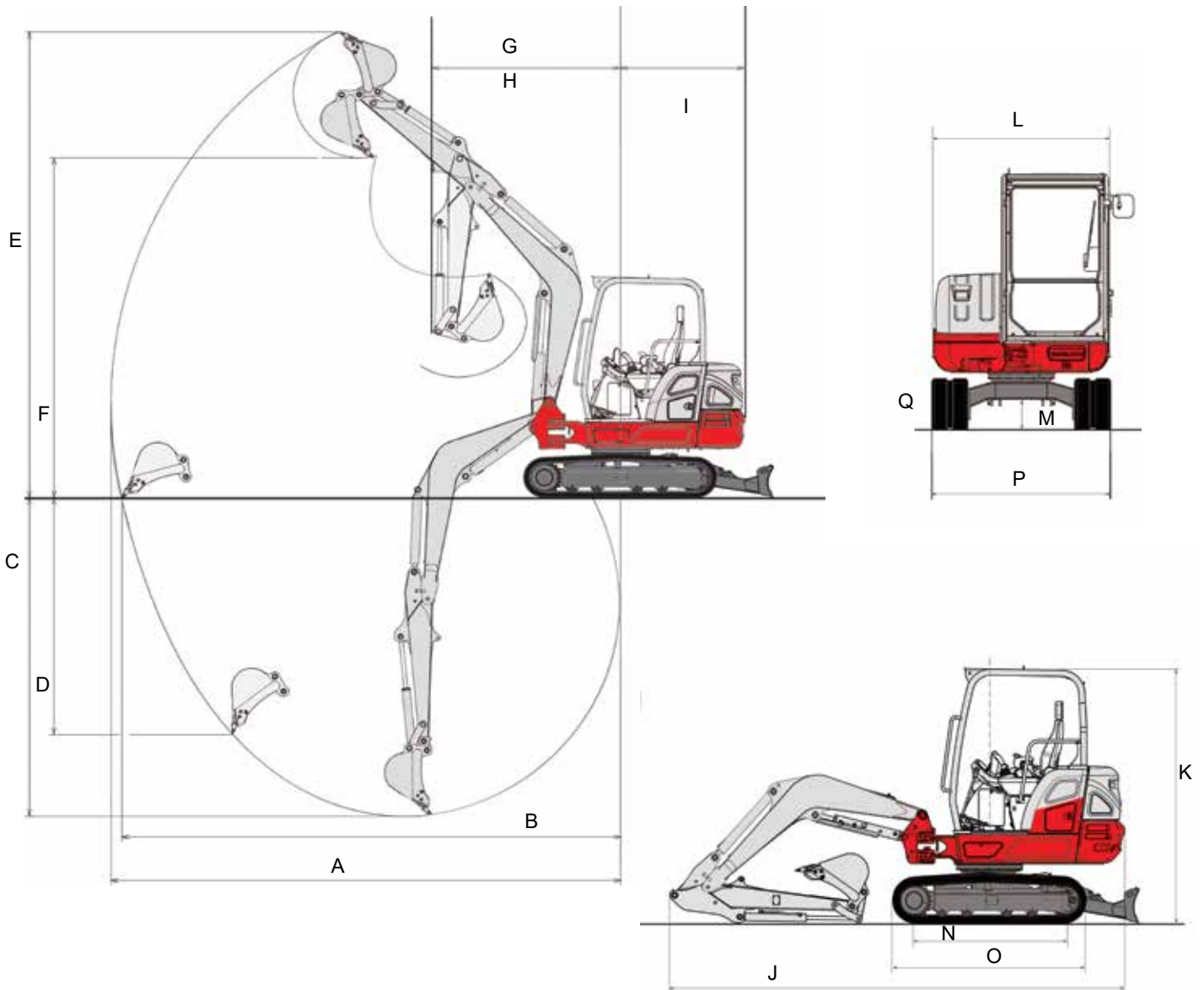


Hjälhydraulkretsar



Bekväm servicebarhet

TB240 bandgrävare



| MASKINMÅTT | 1 450 mm ARM | 1 600 mm ARM |
|---|--------------|-------------------|
| A Maximal räckvidd | 5 405 mm | 5 545 mm |
| B Maximal räckvidd vid marknivå | 5 280 mm | 5 425 mm |
| C Maximalt grävdjup | 3 315 mm | 3 465 mm |
| D Maximalt vertikalt grävdjup | 2 525 mm | 2 665 mm |
| E Maximal höjd på skärkant | 5 145 mm | 5 245 mm |
| F Maximal tömningshöjd | 3 725 mm | 3 825 mm |
| G Främre svängradie | 2 020 mm | 2 040 mm |
| H Främre svängradie med bomförskjutning | 1 600 mm | 1 620 mm |
| I Svängradie bakdel | | 1 365 mm |
| J Totallängd | 5 065 mm | 5 085 mm |
| K Totalhöjd (hytt/skyddstak) | | 2 490 mm/2 505 mm |
| L Totalbredd överbyggnad | | 1 720 mm |
| M Markfrigång | | 295 mm |
| N Larvbandsram | | 1 645 mm |
| O Totallängd larvband | | 2 105 mm |
| P Totalbredd larvband | | 1 740 mm |
| Q Bredd bandplatta | | 350 mm |

STRYKTÅLIG, KRAFTFULL, PÅLITLIG



Körssystem med två hastigheter/automatisk växling



Integrerade fästpunkter



3-flänsiga underrullar



Flerfunktionell knappsats

TB240 med sin enastående prestanda och mångsidighet är en av Takeuchis mest populära konventionella grävmaskiner med svängande bakdel.

TB240 är byggd i stål och har låsbara servicepaneler, interiör med personbilskomfort och ett smidigt och kraftfullt hydraulsystem. TB240 har enastående brytkraft, räckvidd och lyftkapacitet för maximal produktivitet, vilket gör maskinen till ett utmärkt val för mycket krävande användningsområden.

Andra egenskaper är automatisk tomgång, robust kylmodul och en stor, omslutande motvikt som skyddar motorkomponenterna mot skador.

Maskinen har en interiör med hög förarkomfort och pilotstyrda reglage, körreglage med stora pedaler samt fotmanövrerad bomsväng, lättåtkomliga vippbrytare och gasreglage i form av ett vred.



Stora, låsbara servicehuvar ger vandalskydd och enkel åtkomst för service och underhåll



© 2019 Takeuchi MFG. Co., Ltd. Med ensamrätt. I enlighet med vår policy för kontinuerlig förbättring kan specifikationer och egenskaper ändras utan föregående meddelande. Bilder kan visa tillval som inte ingår i standardutrustningen.

FORM: Specifikationsblad kompaktgrävare TB240 – mars 2019

TAKEUCHI[™]
From World First to World Leader

BANDGRÄVARE

TB240

takeuchi™

From World First to World Leader



Arbetsvikt: 4 070 kg